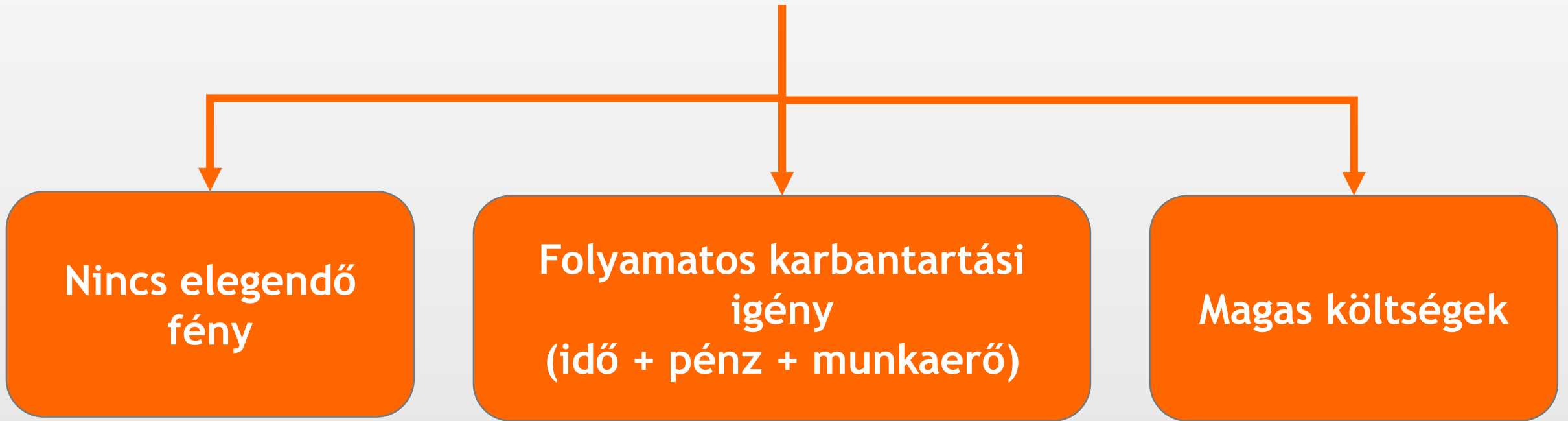


DKV Salétrom utcai trolibusz tároló világítás korszerűsítés



Kiinduló helyzet: 42 db halogén izzós lámpa

MI VOLT A PROBLÉMA?



Mi volt a DKV elvárása?

kisebbségi fogyasztás



KÖLTSÉG MEGTAKARÍTÁS

hosszútávú megbízhatóság



ELÉGEDETTSÉG

ügyfélcentrikus hozzáállás



EGYÜTTMŰKÖDÉS

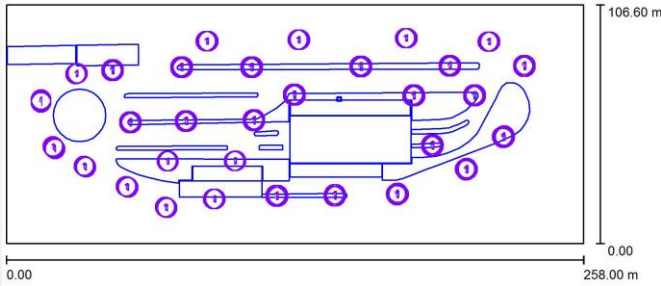
nem definiált igények



KÖZÖS MEGOLDÁSKERESÉS

Megoldásunk

5040 watt - 9,5 m magasból - 50-100 lux



Részletes, helyszíni felmérés

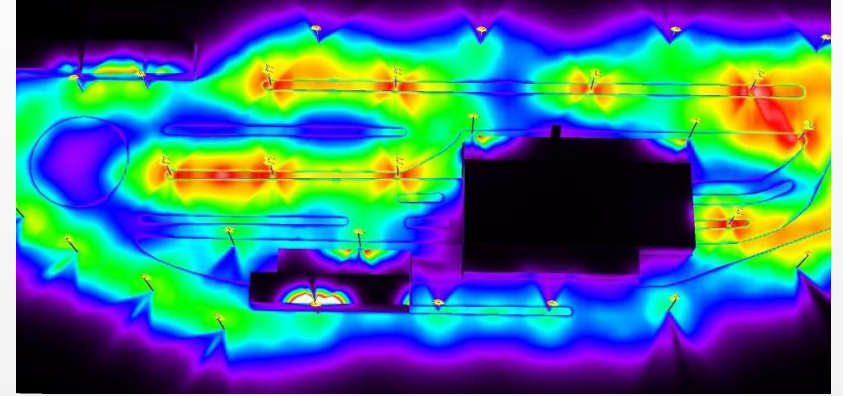
Dialux fénytervezés

Megtérülési számítás

Megoldási javaslat bemutatása

Kivitelezés során folyamatos konzultáció és együttműködés

A helyszín adottságaiból adódóan felmerült problémák rugalmas,
eredményorientált kezelése

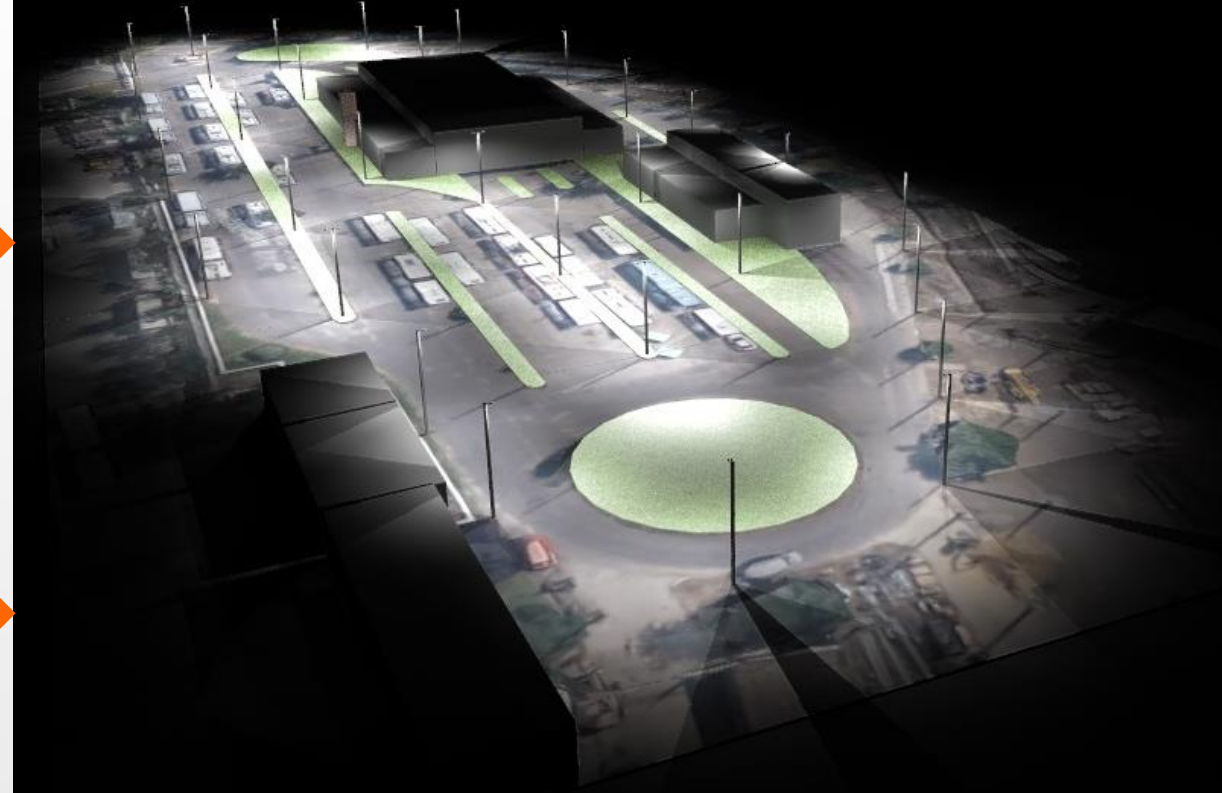


Eredmény



FELE FOGYASZTÁS

HÁROMSZOROS
MEGVILÁGÍTÁSI
SZINT



42*2*160 W (13440 W)
20-30 Lux

42*2*60 W (5040 W)
50-100 Lux

Tapasztalatok

- ✓ A LED-es lámpák megrendelése előtt próbaüzemben mérték 1-1 régi és új lámpának a fogyasztását 39 napon át egyedi fogyasztásmérővel. Eredménye: a LED lámpa **51,6%-KAL FOGYASZTOTT KEVESEBBET**, mint a régi.
- ✓ **A JÁRMŰ ÁTADÁS-ÁTVÉTELRE POZITÍV HATÁSSAL VAN**, az esetleges járműsérülések a külső karosszérián jól kivehetőek.
- ✓ **A TERÜLET ELLENŐRIZHETŐSÉGE, BIZTONSÁGA JELENTŐSEN MEGNÖVEKEDETT**, vagyonvédelem szempontjából is előnyösebb, mint a korábbi megoldás.

Montlika Gábor (Infrastruktúra-fenntartási üzemvezető)

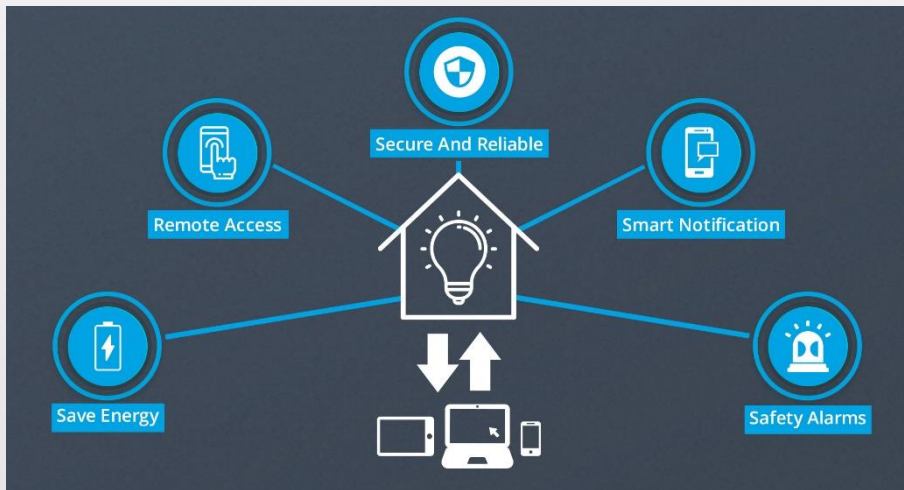
Kermann Kft. által biztosított lehetőségek

Vállaljuk

- Helyszíni felmérést
- Fénytervezést
- Szabványos világítástechnikai tervek készítését - külső és belső térben egyaránt
- Tesztüzem biztosítását
- Műszaki tanácsadást egy modern, energiatakarékos és szabványos megvilágítás kialakítására
- Megvalósítási vagy korszerűsítési javaslat összeállítását
- A világítási rendszer épületenergetikai kiértékelése MSZ EN 15193 szabvány alapján

Fejlesztéseink

- új lámpáink készültek (Pyka Zsolt design)
- folyamatos innováció saját mérnökcsapattal
- vezérelhetőség, szabályozhatóság
- IoT megoldások - kétirányú kommunikáció a lámpatestek és a vezérlőközpont
- „smart city” koncepcióba illeszkedő megoldások



Kermann Kft - SZENVEDÉLYÜNK A FÉNY!

A Kermann fejlesztőmérnökei 2008 óta foglalkoznak LED világítással.

Első lámpatestek a kezdetektől folyamatosan üzemben vannak, a megbízhatóságot nem bízunk a véletlenre!

Magyar tulajdonban lévő cég, saját fejlesztésű lámpák, melyekért garanciát is vállalunk.

Kérésre további cégbemutatót, információt küldünk. Keressen minket!

Budapesti irodánkban bemutatóteremmel várjuk Önöket.