

# ESETTANULMÁNY

ANGSTROM TRUFORGE KFT.  
VILÁGÍTÁSKORSZERŰSÍTÉS



## „A TECHNOLÓGIA VEZÉRLI”



- Az Angstrom Automotive Group (AAG) piacvezető, első osztályú, teljeskörű szolgáltató az autóiipari és ipari gyártók számára.
- Széles és változatos termékportfóliót kínál egyedi gyártási képességekkel
- Az Angstrom 11 gyártóhellyel rendelkezik Észak-Amerikában és Európában.
- Az alapvető gyártási folyamatok több részről állnak a kovácsolástól az összeszerelésig.
- Céljuk, hogy kiváló minőségű termékeket nyújtsanak innovatív mérnöki gyakorlataink révén.



- Gyártócsarnokokban gyenge világítás (neheztett munkafolyamatok)
- Eltérő színhőmérsékletű LED lámpák 12 méter magasban
- A megvilágítás minőségét egy auditon is kifogásolták, mint selejtekhöz vezető út
- Gyakori karbantartás a nehezen hozzáférhető helyeken (kemence felett)
- Magas energiafogyasztás és költségek





- ✓ Kevesebb karbantartás a magasságok miatt
- ✓ Meglévő helyekre az új fényforrások felszerelése
- ✓ Magas hőűrésű lámpák a környezeti körülmények miatt
- ✓ TAO kedvezmény igénybevétele
- ✓ Alacsonyabb energiafogyasztás, költségek csökkentése



U

SOL TION





Tekintettel a gyártósor magas környezeti hőmérsékletére **gondos mérés után** ajánlottunk megoldást és pontos lámpatípust.

Több téli napon át mértük a hőmérsékletet a lámpák szerelési magasságában, majd kalkuláció következett, hogy milyen lesz a nyári hőmérséklet a csarnokokban.

Biztonsági okokból magas hőtűrésű, 60-65°C-ot bíró **LUXON csarnokvilágító**t javasoltunk.





- A korszerűsítés eredményeként magasabb megvilágítási szint mellett 59,8 kW-ról 23 kW-ra csökkent a világítás teljesítménye, ennek köszönhetően **2 éven belül megtérül** a korszerűsítés
- Az Angstrom-TruForge Kft. még 2020-ban igénybe tudta venni a **TAO-kedvezményt**
- 124 db magas hőtűrésű csarnokvilágítóval **tettük élhetőbbé a munkahelyi környezetet**
- A jobb megvilágítási szintnek köszönhetően lehetővé vált a **selejteket pontosabb szűrése**, ezzel tovább csökkentve a cég költségeit



## Szabó Tamás

*folymatfejlesztési mérnök*

„Amikor a műszaki megoldásokat vizsgáltuk fontos volt számunkra, hogy tisztában legyünk a környezeti hőmérséklettel, hiszen kemencéink ontják magukból a meleg levegőt, amit bírnia kellett a lámpáknak. A Kermann LED-es csapata a valódi állapot detektálásához, szenzort bocsátott a rendelkezésünkre és az eredményeket kiértékelve megalapozottabb döntést tudtunk hozni. A felhelyezett világítótestek az elvárásoknak megfelelően működnek.”

## Tarnóczy Róbert

*termelési és Karbantartási vezető*

„Egerben és környékén is megfigyelhető a strukturális munkanélküliség, ezért is fontosak a dolgozói visszajelzések, hisz a munkahelyi környezet fejlesztése is megtartó erő lehet. A világítás korszerűsítésére munkavállalói jelzés, vevői elégedettség növelés és gazdaságossági okokból került sor. A KermannLED szakmai partnerként a tervezés, termékjavaslat, kivitelezés terén támogatott abban, hogy egy jó megtérülési mutatóval rendelkező projektet valósítsunk meg. Kollégáink hálásak, a villanyszámlánk alacsonyabb, a TAO kedvezményt igénybe tudtuk venni, elégedettek vagyunk a végeredménnyel.”

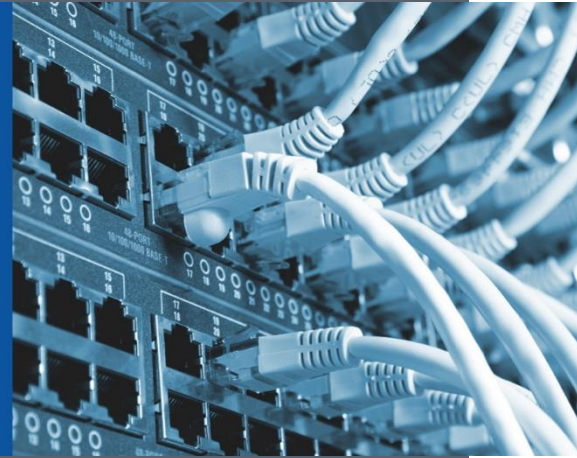


## KERMANN CSOPORT CÉGBEMUTATÓ

*Történetünk 2008-ban kezdődött.  
Magyar tulajdonú vállalkozásként  
jelenleg négy fő területtel  
foglalkozunk.*

*LED, IT, BIM és ATEX üzletágunk  
2020-ban 3 Milliárd Ft forgalmat  
ért el. Majd 50 fős létszámmal  
budapesti központtal, szegedi,  
valamint miskolci telephelyen  
működünk.*

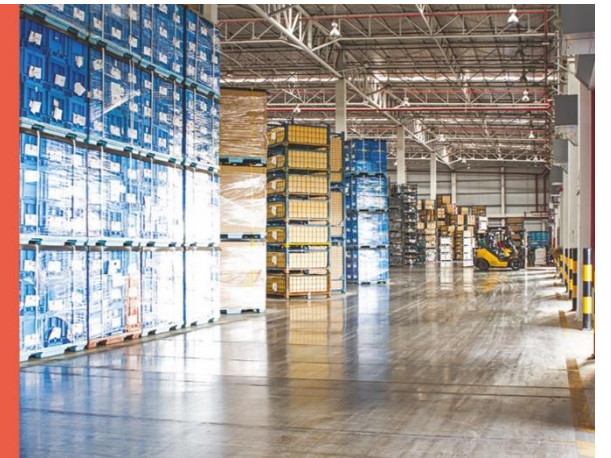
**IT**



**BIM**



**LED**



**ATEX**





# TOVÁBBI INFORMÁCIÓKÉRT KERESSE KOLLÉGÁNKAT!

A KERMANNLED filozófia nem más, mint

**elkötelezettség**

a minőségi világítás,

a korszerű technológia használata

és a

környezettudatos gondolkodás mellett.



MATUS MÓNIKA

Világítástechnikai szaktanácsadó

[monika.matus@kermann.hu](mailto:monika.matus@kermann.hu)

+36 20 326 5388

